



FAHRZEUG- EINRICHTUNGEN



DIVIDERS SERIES



DIVIDERS
E4 365 050
S. 4



DIVIDERS
E5 365 050
S. 16



DIVIDERS
E4 365 071
S. 6



DIVIDERS
E5 365 071
S. 18



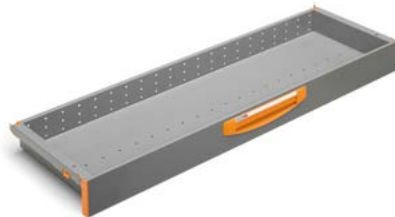
DIVIDERS
E4 445 050
S. 8



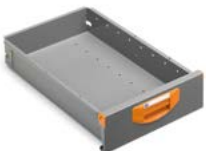
DIVIDERS
E5 365 101
S. 20



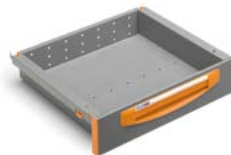
DIVIDERS
E4 445 071
S. 10



DIVIDERS
E5 365 122
S. 22



DIVIDERS
E4 508 036
S. 12



DIVIDERS
E5 445 050
S. 24



DIVIDERS
E4 508 044
S. 14



DIVIDERS
E5 445 071
S. 26



DIVIDERS
E5 445 101
S. 28



DIVIDERS
E5 445 122
S. 30



DIVIDERS

E8 091 042

S. 32



DIVIDERS

E8 091 058

S. 34



DIVIDERS

E8 093 042

S. 36



DIVIDERS

E8 093 058

S. 38



DIVIDERS

E8 108 042

S. 40



DIVIDERS

E8 108 058

S. 41





DIVIDERS

E4 365 050

Einteiler für Schubladen Serie S4 geeignet für Module mit
Breite 508 mm und Tiefe 365 mm
Schubladentragkraft: 40 Kg
Verfügbare Höhen: 100 - 150 mm



BEISPIEL E4 365050 A0 für Höhen: 100 - 150 mm

Einteilungsbeispiel für Schublade aus Stahl F 22 S4 365050:
1 Gummiteppich "mat" S4/S5



BEISPIEL E4 365050 B1 für Höhen: 100 mm

BEISPIEL E4 365050 B3 für Höhen: 150 mm

Einteilungsbeispiel für Schublade aus Stahl F 22 S4 365050 mit 2 Fächern:
1 Einteiler "divider" S4/S5
1 Gummiteppich "mat" S4/S5



BEISPIEL E4 365050 C0 für Höhen: 100 mm

Einteilungsbeispiel für Schublade aus Stahl F 22 S4 365050 mit 24 Fächern:
12 Insert Boxen "yellow"



BEISPIEL E4 365050 D0 für Höhen: 100 mm

Einteilungsbeispiel für Schublade aus Stahl F 22 S4 365050 mit 12 Fächern:
12 Insert Boxen "blue"



BEISPIEL E4 365050 E0 für Höhen: 100 mm

Einteilungsbeispiel für Schublade aus Stahl F 22 S4 365050 mit 18 Fächern:
12 Insert Boxen "yellow"
6 Insert Boxen "blue"



BEISPIEL E4 365050 F0 für Höhen: 100 mm

Einteilungsbeispiel für Schublade aus Stahl F 22 S4 365050 mit 8 Fächern:
8 Insert Boxen "green"



BEISPIEL E4 365050 GO für Höhen: 100 mm

Einteilungsbeispiel für Schublade aus Stahl F 22 S4 365050 mit 10 Fächern:
6 Insert Boxen "blue"
4 Insert Boxen "green"



BEISPIEL E4 365050 HO für Höhen: 100 mm

Einteilungsbeispiel für Schublade aus Stahl F 22 S4 365050 mit 7 Fächern:
3 Insert Boxen "blue"
2 Insert Boxen "green"
2 Insert Boxen "forest"



BEISPIEL E4 365050 LO für Höhen: 100 mm

Einteilungsbeispiel für Schublade aus Stahl F 22 S4 365050 mit 12 Fächern:
4 Insert Boxen "red"
4 Insert Boxen "blue"
4 Insert Boxen "green"



BEISPIEL E4 365050 MO für Höhen: 100 mm

Einteilungsbeispiel für Schublade aus Stahl F 22 S4 365050 mit 16 Fächern:
4 Insert Boxen "red"
5 Insert Boxen "yellow"
4 Insert Boxen "blue"
3 Insert Boxen "green"



BEISPIEL E4 365050 NO für Höhen: 100 mm

Einteilungsbeispiel für Schublade aus Stahl F 22 S4 365050 mit 11 Fächern:
4 Insert Boxen "red"
3 Insert Boxen "yellow"
2 Insert Boxen "blue"
1 Insert Box "green"
1 Einteiler "divider" S4/S5
1 Gummiteppich "mat" S4/S5



BEISPIEL E4 365050 PO für Höhen: 100 mm

Einteilungsbeispiel für Schublade aus Stahl F 22 S4 365050 mit 7 Fächern:
2 Insert Boxen "yellow"
2 Insert Boxen "blue"
2 Insert Boxen "green"
1 Einteiler "divider" S4/S5
1 Gummiteppich "mat" S4/S5



DIVIDERS E4 365 071

Einteiler für Schubladen Serie S4 geeignet für Module mit
Breite 717 mm und Tiefe 365 mm
Schubladentragkraft: 40 Kg
Verfügbare Höhen: 100 - 150 mm



BEISPIEL E4 365071 A0 für Höhen: 100 - 150 mm

Einteilungsbeispiel für Schublade aus Stahl F 22 S4 365071:
1 Gummiteppich "mat" S4/S5



BEISPIEL E4 365071 B1 für Höhen: 100 mm

BEISPIEL E4 365071 B3 für Höhen: 150 mm

Einteilungsbeispiel für Schublade aus Stahl F 22 S4 365071 mit 2 Fächern:
1 Einteiler "divider" S4/S5
1 Gummiteppich "mat" S4/S5



BEISPIEL E4 365071 C1 für Höhen: 100 mm

BEISPIEL E4 365071 C3 für Höhen: 150 mm

Einteilungsbeispiel für Schublade aus Stahl F 22 S4 365071 mit 3 Fächern:
2 Einteiler "divider" S4/S5
1 Gummiteppich "mat" S4/S5



BEISPIEL E4 365071 D0 für Höhen: 100 mm

Einteilungsbeispiel für Schublade aus Stahl F 22 S4 365071 mit 18 Fächern:
18 Insert Boxen "blue"



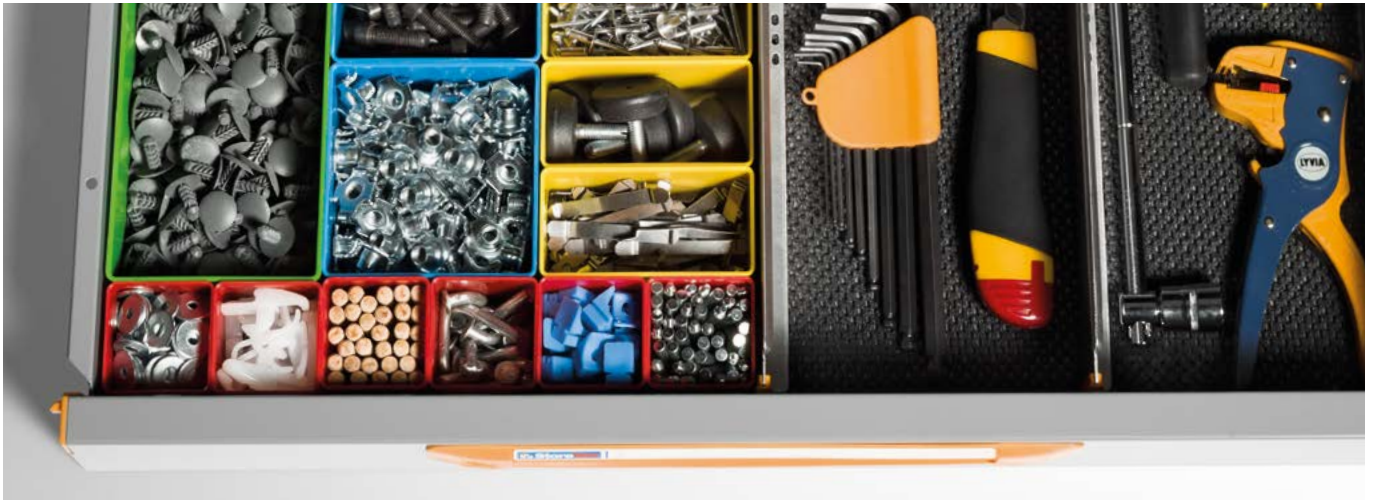
BEISPIEL E4 365071 E0 für Höhen: 100 mm

Einteilungsbeispiel für Schublade aus Stahl F 22 S4 365071 mit 27 Fächern:
18 Insert Boxen "yellow"
9 Insert Boxen "blue"



BEISPIEL E4 365071 F0 für Höhen: 100 mm

Einteilungsbeispiel für Schublade aus Stahl F 22 S4 365071 mit 12 Fächern:
12 Insert Boxen "green"



BEISPIEL E4 365071 GO für Höhen: 100 mm

Einteilungsbeispiel für Schublade aus Stahl F 22 S4 365071 mit 15 Fächern:
 9 Insert Boxen "blue"
 6 Insert Boxen "green"



BEISPIEL E4 365071 HO für Höhen: 100 mm

Einteilungsbeispiel für Schublade aus Stahl F 22 S4 365071 mit 12 Fächern:
 6 Insert Boxen "blue"
 4 Insert Boxen "green"
 2 Insert Boxen "forest"



BEISPIEL E4 365071 LO für Höhen: 100 mm

Einteilungsbeispiel für Schublade aus Stahl F 22 S4 365071 mit 19 Fächern:
 6 Insert Boxen "yellow"
 9 Insert Boxen "blue"
 4 Insert Boxen "green"



BEISPIEL E4 365071 MO für Höhen: 100 mm

Einteilungsbeispiel für Schublade aus Stahl F 22 S4 365071 mit 26 Fächern:
 8 Insert Boxen "red"
 8 Insert Boxen "yellow"
 6 Insert Boxen "blue"
 4 Insert Boxen "green"



BEISPIEL E4 365071 NO für Höhen: 100 mm

Einteilungsbeispiel für Schublade aus Stahl F 22 S4 365071 mit 15 Fächern:
 4 Insert Boxen "red"
 4 Insert Boxen "yellow"
 3 Insert Boxen "blue"
 2 Insert Boxen "green"
 2 Einteiler "divider" S4/S5
 1 Gummiteppich "mat" S4/S5



BEISPIEL E4 365071 PO für Höhen: 100 mm

Einteilungsbeispiel für Schublade aus Stahl F 22 S4 365071 mit 12 Fächern:
 6 Insert Boxen "yellow"
 3 Insert Boxen "blue"
 2 Insert Boxen "green"
 1 Einteiler "divider" S4/S5
 1 Gummiteppich "mat" S4/S5



DIVIDERS

E4 445 050

Einteiler für Schubladen Serie S4 geeignet für Module mit
Breite 508 mm und Tiefe 445 mm
Schubladentragkraft: 40 Kg
Verfügbare Höhen: 100 - 150 mm



BEISPIEL E4 445050 A0 für Höhen: 100 - 150 mm

Einteilungsbeispiel für Schublade aus Stahl F 22 S4 445050:
1 Gummiteppich "mat" S4/S5



BEISPIEL E4 445050 B1 für Höhen: 100 mm

BEISPIEL E4 445050 B3 für Höhen: 150 mm

Einteilungsbeispiel für Schublade aus Stahl F 22 S4 445050 mit 2 Fächern:
1 Einteiler "divider" S4/S5
1 Gummiteppich "mat" S4/S5



BEISPIEL E4 445050 C0 für Höhen: 100 mm

Einteilungsbeispiel für Schublade aus Stahl F 22 S4 445050 mit 28 Fächern:
28 Insert Boxen "yellow"



BEISPIEL E4 445050 D0 für Höhen: 100 mm

Einteilungsbeispiel für Schublade aus Stahl F 22 S4 445050 mit 16 Fächern:
4 Insert Boxen "yellow"
12 Insert Boxen "blue"



BEISPIEL E4 445050 E0 für Höhen: 100 mm

Einteilungsbeispiel für Schublade aus Stahl F 22 S4 445050 mit 20 Fächern:
12 Insert Boxen "yellow"
8 Insert Boxen "blue"



BEISPIEL E4 445050 F0 für Höhen: 100 mm

Einteilungsbeispiel für Schublade aus Stahl F 22 S4 445050 mit 10 Fächern:
1 Insert Box "yellow"
9 Insert Boxen "green"



BEISPIEL E4 445050 GO für Höhen: 100 mm

Einteilungsbeispiel für Schublade aus Stahl F 22 S4 445050 mit 12 Fächern:
8 Insert Boxen "blue"
4 Insert Boxen "green"



BEISPIEL E4 445050 HO für Höhen: 100 mm

Einteilungsbeispiel für Schublade aus Stahl F 22 S4 445050 mit 11 Fächern:
4 Insert Boxen "yellow" 2 Insert Boxen "forest"
3 Insert Boxen "blue"
2 Insert Boxen "green"



BEISPIEL E4 445050 LO für Höhen: 100 mm

Einteilungsbeispiel für Schublade aus Stahl F 22 S4 445050 mit 16 Fächern:
8 Insert Boxen "yellow"
4 Insert Boxen "blue"
4 Insert Boxen "green"



BEISPIEL E4 445050 MO für Höhen: 100 mm

Einteilungsbeispiel für Schublade aus Stahl F 22 S4 445050 mit 19 Fächern:
4 Insert Boxen "red" 4 Insert Boxen "green"
8 Insert Boxen "yellow"
3 Insert Boxen "blue"



BEISPIEL E4 445050 NO für Höhen: 100 mm

Einteilungsbeispiel für Schublade aus Stahl F 22 S4 445050 mit 13 Fächern:
4 Insert Boxen "red" 1 Insert Box "green"
5 Insert Boxen "yellow" 1 Einteiler "divider" S4/S5
2 Insert Boxen "blue" 1 Gummiteppich "mat" S4/S5



BEISPIEL E4 445050 PO für Höhen: 100 mm

Einteilungsbeispiel für Schublade aus Stahl F 22 S4 445050 mit 8 Fächern:
2 Insert Boxen "yellow" 1 Einteiler "divider" S4/S5
3 Insert Boxen "blue" 1 Gummiteppich "mat" S4/S5
2 Insert Boxen "green"



DIVIDERS

E4 445 071

Einteiler für Schubladen Serie S4 geeignet für Module mit
Breite 717 mm und Tiefe 445 mm
Schubladentragkraft: 40 Kg
Verfügbare Höhen: 100 - 150 mm



BEISPIEL E4 445071 A0 für Höhen: 100 - 150 mm

Einteilungsbeispiel für Schublade aus Stahl F 22 S4 445071:
1 Gummiteppich "mat" S4/S5



BEISPIEL E4 445071 B1 für Höhen: 100 mm

BEISPIEL E4 445071 B3 für Höhen: 150 mm

Einteilungsbeispiel für Schublade aus Stahl F 22 S4 445071 mit 2 Fächern:
1 Einteiler "divider" S4/S5
1 Gummiteppich "mat" S4/S5



BEISPIEL E4 445071 C1 für Höhen: 100 mm

BEISPIEL E4 445071 C3 für Höhen: 150 mm

Einteilungsbeispiel für Schublade aus Stahl F 22 S4 445071 mit 3 Fächern:
2 Einteiler "divider" S4/S5
1 Gummiteppich "mat" S4/S5



BEISPIEL E4 445071 D0 für Höhen: 100 mm

Einteilungsbeispiel für Schublade aus Stahl F 22 S4 445071 mit 24 Fächern:
6 Insert Boxen "yellow"
18 Insert Boxen "blue"



BEISPIEL E4 445071 E0 für Höhen: 100 mm

Einteilungsbeispiel für Schublade aus Stahl F 22 S4 445071 mit 30 Fächern:
18 Insert Boxen "yellow"
12 Insert Boxen "blue"



BEISPIEL E4 445071 F0 für Höhen: 100 mm

Einteilungsbeispiel für Schublade aus Stahl F 22 S4 445071 mit 14 Fächern:
14 Insert Boxen "green"



BEISPIEL E4 445071 GO für Höhen: 100 mm

Einteilungsbeispiel für Schublade aus Stahl F 22 S4 445071 mit 18 Fächern:
12 Insert Boxen "blue"
6 Insert Boxen "green"



BEISPIEL E4 445071 HO für Höhen: 100 mm

Einteilungsbeispiel für Schublade aus Stahl F 22 S4 445071 mit 18 Fächern:
6 Insert Boxen "yellow" 2 Insert Boxen "forest"
6 Insert Boxen "blue"
4 Insert Boxen "green"



BEISPIEL E4 445071 LO für Höhen: 100 mm

Einteilungsbeispiel für Schublade aus Stahl F 22 S4 445071 mit 24 Fächern:
12 Insert Boxen "yellow"
6 Insert Boxen "blue"
6 Insert Boxen "green"



BEISPIEL E4 445071 MO für Höhen: 100 mm

Einteilungsbeispiel für Schublade aus Stahl F 22 S4 445071 mit 32 Fächern:
8 Insert Boxen "red" 4 Insert Boxen "green"
14 Insert Boxen "yellow"
6 Insert Boxen "blue"



BEISPIEL E4 445071 NO für Höhen: 100 mm

Einteilungsbeispiel für Schublade aus Stahl F 22 S4 445071 mit 19 Fächern:
6 Insert Boxen "red" 2 Insert Boxen "green"
6 Insert Boxen "yellow" 2 Einteiler "divider" S4/S5
3 Insert Boxen "blue" 1 Gummiteppich "mat" S4/S5



BEISPIEL E4 445071 PO für Höhen: 100 mm

Einteilungsbeispiel für Schublade aus Stahl F 22 S4 445071 mit 14 Fächern:
7 Insert Boxen "yellow" 1 Einteiler "divider" S4/S5
4 Insert Boxen "blue" 1 Gummiteppich "mat" S4/S5
2 Insert Boxen "green"



DIVIDERS

E4 508 036

Einteiler für Schubladen Serie S4 geeignet für Module mit
Breite 365 mm und Tiefe 508 mm
Schubladentragkraft: 40 Kg
Verfügbare Höhen: 100 - 150 mm



BEISPIEL E4 508036 A0 für Höhen: 100 - 150 mm

Einteilungsbeispiel für Schublade aus Stahl F 22 S4 508036:
1 Gummiteppich "mat" S4



BEISPIEL E4 508036 B1 für Höhen: 100 mm

BEISPIEL E4 508036 B3 für Höhen: 150 mm

Einteilungsbeispiel für Schublade aus Stahl F 22 S4 508036 mit 2 Fächern:
1 Einteiler "divider" S4
1 Gummiteppich "mat" S4



BEISPIEL E4 508036 C1 für Höhen: 100 mm

BEISPIEL E4 508036 C3 für Höhen: 150 mm

Einteilungsbeispiel für Schublade aus Stahl F 22 S4 508036 mit 3 Fächern:
2 Einteiler "divider" S4
1 Gummiteppich "mat" S4



BEISPIEL E4 508036 D0 für Höhen: 100 mm

Einteilungsbeispiel für Schublade aus Stahl F 22 S4 508036 mit 23 Fächern:
1 Insert Box "red"
22 Insert Boxen "yellow"



BEISPIEL E4 508036 E0 für Höhen: 100 mm

Einteilungsbeispiel für Schublade aus Stahl F 22 S4 508036 mit 15 Fächern:
1 Insert Box "red"
6 Insert Boxen "yellow"
8 Insert Boxen "blue"



BEISPIEL E4 508036 F0 für Höhen: 100 mm

Einteilungsbeispiel für Schublade aus Stahl F 22 S4 508036 mit 9 Fächern:
1 Insert Box "red"
1 Insert Box "yellow"
7 Insert Boxen "green"



BEISPIEL E4 508036 GO für Höhen: 100 mm

Einteilungsbeispiel für Schublade aus Stahl F 22 S4 508036 mit 11 Fächern:

- | | |
|-------------------------|------------------------|
| 1 Insert Box "red" | 4 Insert Boxen "green" |
| 2 Insert Boxen "yellow" | |
| 4 Insert Boxen "blue" | |



BEISPIEL E4 508036 HO für Höhen: 100 mm

Einteilungsbeispiel für Schublade aus Stahl F 22 S4 508036 mit 9 Fächern:

- | | |
|-------------------------|-------------------------|
| 1 Insert Box "red" | 2 Insert Boxen "forest" |
| 4 Insert Boxen "yellow" | |
| 2 Insert Boxen "green" | |



BEISPIEL E4 508036 LO für Höhen: 100 mm

Einteilungsbeispiel für Schublade aus Stahl F 22 S4 508036 mit 17 Fächern:

- | | |
|--------------------------|------------------------|
| 1 Insert Box "red" | 2 Insert Boxen "green" |
| 12 Insert Boxen "yellow" | |
| 2 Insert Boxen "blue" | |



BEISPIEL E4 508036 MO für Höhen: 100 mm

Einteilungsbeispiel für Schublade aus Stahl F 22 S4 508036 mit 17 Fächern:

- | | |
|-------------------------|------------------------|
| 5 Insert Boxen "red" | 2 Insert Boxen "green" |
| 6 Insert Boxen "yellow" | |
| 4 Insert Boxen "blue" | |



BEISPIEL E4 508036 NO für Höhen: 100 mm

Einteilungsbeispiel für Schublade aus Stahl F 22 S4 508036 mit 13 Fächern:

- | | |
|-------------------------|--------------------------|
| 5 Insert Boxen "red" | 1 Insert Box "green" |
| 5 Insert Boxen "yellow" | 1 Einteiler "divider" S4 |
| 1 Insert Box "blue" | 1 Gummiteppich "mat" S4 |



BEISPIEL E4 508036 PO für Höhen: 100 mm

Einteilungsbeispiel für Schublade aus Stahl F 22 S4 508036 mit 10 Fächern:

- | | |
|-------------------------|--------------------------|
| 5 Insert Boxen "yellow" | 1 Einteiler "divider" S4 |
| 2 Insert Boxen "blue" | 1 Gummiteppich "mat" S4 |
| 2 Insert Boxen "green" | |



DIVIDERS

E4 508 044

Einteiler für Schubladen Serie S4 geeignet für Module mit
Breite 445 mm und Tiefe 508 mm
Schubladentragkraft: 40 Kg
Verfügbare Höhen: 100 - 150 mm



BEISPIEL E4 508044 A0 für Höhen: 100 - 150 mm

Einteilungsbeispiel für Schublade aus Stahl F 22 S4 508044:
1 Gummiteppich "mat" S4/S5



BEISPIEL E4 508044 B1 für Höhen: 100 mm

BEISPIEL E4 508044 B3 für Höhen: 150 mm

Einteilungsbeispiel für Schublade aus Stahl F 22 S4 508044 mit 2 Fächern:
1 Einteiler "divider" S4
1 Gummiteppich "mat" S4/S5



BEISPIEL E4 508044 C1 für Höhen: 100 mm

BEISPIEL E4 508044 C3 für Höhen: 150 mm

Einteilungsbeispiel für Schublade aus Stahl F 22 S4 508044 mit 3 Fächern:
2 Einteiler "divider" S4
1 Gummiteppich "mat" S4/S5



BEISPIEL E4 508044 D0 für Höhen: 100 mm

Einteilungsbeispiel für Schublade aus Stahl F 22 S4 508044 mit 27 Fächern:
27 Insert Boxen "yellow"



BEISPIEL E4 508044 E0 für Höhen: 100 mm

Einteilungsbeispiel für Schublade aus Stahl F 22 S4 508044 mit 15 Fächern:
3 Insert Boxen "yellow"
12 Insert Boxen "blue"



BEISPIEL E4 508044 F0 für Höhen: 100 mm

Einteilungsbeispiel für Schublade aus Stahl F 22 S4 508044 mit 9 Fächern:
9 Insert Boxen "green"



BEISPIEL E4 508044 GO für Höhen: 100 mm

Einteilungsbeispiel für Schublade aus Stahl F 22 S4 508044 mit 11 Fächern:
6 Insert Boxen "blue"
5 Insert Boxen "green"



BEISPIEL E4 508044 HO für Höhen: 100 mm

Einteilungsbeispiel für Schublade aus Stahl F 22 S4 508044 mit 8 Fächern:
3 Insert Boxen "blue"
3 Insert Boxen "green"
2 Insert Boxen "forest"



BEISPIEL E4 508044 LO für Höhen: 100 mm

Einteilungsbeispiel für Schublade aus Stahl F 22 S4 508044 mit 18 Fächern:
12 Insert Boxen "yellow"
3 Insert Boxen "blue"
3 Insert Boxen "green"



BEISPIEL E4 508044 MO für Höhen: 100 mm

Einteilungsbeispiel für Schublade aus Stahl F 22 S4 508044 mit 21 Fächern:
6 Insert Boxen "red"
8 Insert Boxen "yellow"
5 Insert Boxen "blue"
2 Insert Boxen "green"



BEISPIEL E4 508044 NO für Höhen: 100 mm

Einteilungsbeispiel für Schublade aus Stahl F 22 S4 508044 mit 13 Fächern:
4 Insert Boxen "red"
5 Insert Boxen "yellow"
1 Insert Box "blue"
2 Insert Boxen "green"
1 Einteiler "divider" S4
1 Gummiteppich "mat" S4/S5



BEISPIEL E4 508044 PO für Höhen: 100 mm

Einteilungsbeispiel für Schublade aus Stahl F 22 S4 508044 mit 10 Fächern:
3 Insert Boxen "yellow"
3 Insert Boxen "blue"
3 Insert Boxen "green"
1 Einteiler "divider" S4
1 Gummiteppich "mat" S4/S5



DIVIDERS

E5 365 050

Einteiler für Schubladen Serie S5 geeignet für Module mit
Breite 508 mm und Tiefe 365 mm
Schubladentragkraft: 50 Kg
Verfügbare Höhen: 75 - 100 - 125 - 150 - 200 mm



BEISPIEL E5 365050 A0 für Höhen: 75 - 100 - 125 - 150 - 200 mm

Einteilungsbeispiel für Schublade aus Stahl F 22 S5 365050:
1 Gummiteppich "mat" S4/S5



BEISPIEL E5 365050 B0 für Höhen: 75 mm

BEISPIEL E5 365050 B1 für Höhen: 100 mm

BEISPIEL E5 365050 B2 für Höhen: 125 mm

BEISPIEL E5 365050 B3 für Höhen: 150 mm

BEISPIEL E5 365050 B4 für Höhen: 200 mm

Einteilungsbeispiel für Schublade aus Stahl F 22 S5 365050 mit 2 Fächern:
1 Einteiler "divider" S4/S5
1 Gummiteppich "mat" S4/S5



BEISPIEL E5 365050 C0 für Höhen: 100 mm

Einteilungsbeispiel für Schublade aus Stahl F 22 S5 365050 mit 21 Fächern:
21 Insert Boxen "yellow"
1 "Adapter" S5



BEISPIEL E5 365050 D0 für Höhen: 100 mm

Einteilungsbeispiel für Schublade aus Stahl F 22 S5 365050 mit 12 Fächern:
3 Insert Boxen "yellow"
9 Insert Boxen "blue"
1 "Adapter" S5



BEISPIEL E5 365050 E0 für Höhen: 100 mm

Einteilungsbeispiel für Schublade aus Stahl F 22 S5 365050 mit 15 Fächern:
9 Insert Boxen "yellow"
6 Insert Boxen "blue"
1 "Adapter" S5



BEISPIEL E5 365050 F0 für Höhen: 100 mm

Einteilungsbeispiel für Schublade aus Stahl F 22 S5 365050 mit 7 Fächern:
7 Insert Boxen "green"
1 "Adapter" S5



BEISPIEL E5 365050 GO für Höhen: 100 mm

Einteilungsbeispiel für Schublade aus Stahl F 22 S5 365050 mit 9 Fächern:
 6 Insert Boxen "blue"
 3 Insert Boxen "green"
 1 "Adapter" S5



BEISPIEL E5 365050 HO für Höhen: 100 mm

Einteilungsbeispiel für Schublade aus Stahl F 22 S5 365050 mit 7 Fächern:
 3 Insert Boxen "blue"
 3 Insert Boxen "green"
 1 Insert Box "forest"



BEISPIEL E5 365050 LO für Höhen: 100 mm

Einteilungsbeispiel für Schublade aus Stahl F 22 S5 365050 mit 12 Fächern:
 6 Insert Boxen "yellow"
 3 Insert Boxen "yellow"
 3 Insert Boxen "blue"
 3 Insert Boxen "green"
 1 "Adapter" S5



BEISPIEL E5 365050 MO für Höhen: 100 mm

Einteilungsbeispiel für Schublade aus Stahl F 22 S5 365050 mit 17 Fächern:
 6 Insert Boxen "red"
 6 Insert Boxen "yellow"
 3 Insert Boxen "blue"
 2 Insert Boxen "green"
 1 "Adapter" S5



BEISPIEL E5 365050 NO für Höhen: 100 mm

Einteilungsbeispiel für Schublade aus Stahl F 22 S5 365050 mit 6 Fächern:
 3 Insert Boxen "yellow"
 3 Insert Boxen "forest"
 1 "Adapter" S5



BEISPIEL E5 365050 PO für Höhen: 100 mm

Einteilungsbeispiel für Schublade aus Stahl F 22 S5 365050 mit 11 Fächern:
 9 Insert Boxen "yellow"
 2 Insert Boxen "forest"
 1 "Adapter" S5



DIVIDERS

E5 365 071

Einteiler für Schubladen Serie S5 geeignet für Module mit
Breite 717 mm und Tiefe 365 mm
Schubladentragkraft: 50 Kg
Verfügbare Höhen: 75 - 100 - 125 - 150 - 200 mm



BEISPIEL E5 365071 A0 für Höhen: 75 - 100 - 125 - 150 - 200 mm

Einteilungsbeispiel für Schublade aus Stahl F 22 S5 365071:
1 Gummiteppich "mat" S4/S5



BEISPIEL E5 365071 B0 für Höhen: 75 mm

BEISPIEL E5 365071 B1 für Höhen: 100 mm

BEISPIEL E5 365071 B2 für Höhen: 125 mm

BEISPIEL E5 365071 B3 für Höhen: 150 mm

BEISPIEL E5 365071 B4 für Höhen: 200 mm

Einteilungsbeispiel für Schublade aus Stahl F 22 S5 365071 mit 2 Fächern:
1 Einteiler "divider" S4/S5
1 Gummiteppich "mat" S4/S5



BEISPIEL E5 365071 C0 für Höhen: 75 mm

BEISPIEL E5 365071 C1 für Höhen: 100 mm

BEISPIEL E5 365071 C2 für Höhen: 125 mm

BEISPIEL E5 365071 C3 für Höhen: 150 mm

BEISPIEL E5 365071 C4 für Höhen: 200 mm

Einteilungsbeispiel für Schublade aus Stahl F 22 S5 365071 mit 3 Fächern:
2 Einteiler "divider" S4/S5
1 Gummiteppich "mat" S4/S5



BEISPIEL E5 365071 D0 für Höhen: 100 mm

Einteilungsbeispiel für Schublade aus Stahl F 22 S5 365071 mit 18 Fächern:
3 Insert Boxen "yellow"
15 Insert Boxen "blue"
1 "Adapter" S5



BEISPIEL E5 365071 E0 für Höhen: 100 mm

Einteilungsbeispiel für Schublade aus Stahl F 22 S5 365071 mit 24 Fächern:
15 Insert Boxen "yellow"
9 Insert Boxen "blue"
1 "Adapter" S5



BEISPIEL E5 365071 F0 für Höhen: 100 mm

Einteilungsbeispiel für Schublade aus Stahl F 22 S5 365071 mit 11 Fächern:
11 Insert Boxen "green"
1 "Adapter" S5



BEISPIEL E5 365071 GO für Höhen: 100 mm

Einteilungsbeispiel für Schublade aus Stahl F 22 S5 365071 mit 14 Fächern:
 9 Insert Boxen "blue"
 5 Insert Boxen "green"
 1 "Adapter" S5



BEISPIEL E5 365071 HO für Höhen: 100 mm

Einteilungsbeispiel für Schublade aus Stahl F 22 S5 365071 mit 11 Fächern:
 6 Insert Boxen "blue"
 3 Insert Boxen "green"
 2 Insert Boxen "forest"
 1 "Adapter" S5



BEISPIEL E5 365071 LO für Höhen: 100 mm

Einteilungsbeispiel für Schublade aus Stahl F 22 S5 365071 mit 19 Fächern:
 9 Insert Boxen "yellow"
 6 Insert Boxen "blue"
 4 Insert Boxen "green"
 1 "Adapter" S5



BEISPIEL E5 365071 MO für Höhen: 100 mm

Einteilungsbeispiel für Schublade aus Stahl F 22 S5 365071 mit 25 Fächern:
 8 Insert Boxen "red"
 8 Insert Boxen "yellow"
 6 Insert Boxen "blue"
 3 Insert Boxen "green"
 1 "Adapter" S5



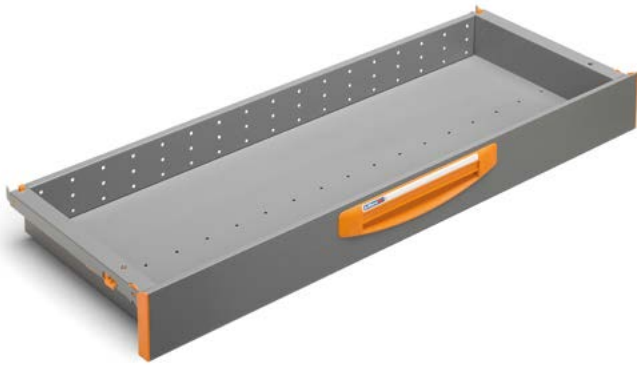
BEISPIEL E5 365071 NO für Höhen: 100 mm

Einteilungsbeispiel für Schublade aus Stahl F 22 S5 365071 mit 8 Fächern:
 3 Insert Boxen "yellow"
 5 Insert Boxen "forest"
 1 "Adapter" S5



BEISPIEL E5 365071 PO für Höhen: 100 mm

Einteilungsbeispiel für Schublade aus Stahl F 22 S5 365071 mit 18 Fächern:
 15 Insert Boxen "yellow"
 3 Insert Boxen "forest"
 1 "Adapter" S5



DIVIDERS

E5 365 101

Einteiler für Schubladen Serie S5 geeignet für Module mit
Breite 1016 mm und Tiefe 365 mm
Schubladentragkraft: 50 Kg
Verfügbare Höhen: 75 - 100 - 125 - 150 - 200 mm



BEISPIEL E5 365101 A0 für Höhen: 75 - 100 - 125 - 150 - 200 mm

Einteilungsbeispiel für Schublade aus Stahl F 22 S5 365101:
1 Gummitteppich "mat" S4/S5



BEISPIEL E5 365101 B0 für Höhen: 75 mm

BEISPIEL E5 365101 B1 für Höhen: 100 mm

BEISPIEL E5 365101 B2 für Höhen: 125 mm

BEISPIEL E5 365101 B3 für Höhen: 150 mm

BEISPIEL E5 365101 B4 für Höhen: 200 mm

Einteilungsbeispiel für Schublade aus Stahl F 22 S5 365101 mit 3 Fächern:
2 Einteiler "divider" S4/S5
1 Gummitteppich "mat" S4/S5



BEISPIEL E5 365101 C0 für Höhen: 75 mm

BEISPIEL E5 365101 C1 für Höhen: 100 mm

BEISPIEL E5 365101 C2 für Höhen: 125 mm

BEISPIEL E5 365101 C3 für Höhen: 150 mm

BEISPIEL E5 365101 C4 für Höhen: 200 mm

Einteilungsbeispiel für Schublade aus Stahl F 22 S5 365101 mit 4 Fächern:
3 Einteiler "divider" S4/S5
1 Gummitteppich "mat" S4/S5



BEISPIEL E5 365101 D0 für Höhen: 100 mm

Einteilungsbeispiel für Schublade aus Stahl F 22 S5 365101 mit 27 Fächern:
3 Insert Boxen "yellow"
24 Insert Boxen "blue"



BEISPIEL E5 365101 E0 für Höhen: 100 mm

Einteilungsbeispiel für Schublade aus Stahl F 22 S5 365101 mit 39 Fächern:
27 Insert Boxen "yellow"
12 Insert Boxen "blue"



BEISPIEL E5 365101 F0 für Höhen: 100 mm

Einteilungsbeispiel für Schublade aus Stahl F 22 S5 365101 mit 17 Fächern:
17 Insert Boxen "green"



BEISPIEL E5 365101 G0 für Höhen: 100 mm

Einteilungsbeispiel für Schublade aus Stahl F 22 S5 365101 mit 21 Fächern:
12 Insert Boxen "blue"
9 Insert Boxen "green"



BEISPIEL E5 365101 H0 für Höhen: 100 mm

Einteilungsbeispiel für Schublade aus Stahl F 22 S5 365101 mit 17 Fächern:
9 Insert Boxen "blue"
5 Insert Boxen "green"
3 Insert Boxen "forest"



BEISPIEL E5 365101 L0 für Höhen: 100 mm

Einteilungsbeispiel für Schublade aus Stahl F 22 S5 365101 mit 28 Fächern:
12 Insert Boxen "yellow"
9 Insert Boxen "blue"
7 Insert Boxen "green"



BEISPIEL E5 365101 M0 für Höhen: 100 mm

Einteilungsbeispiel für Schublade aus Stahl F 22 S5 365101 mit 34 Fächern:
8 Insert Boxen "red"
11 Insert Boxen "yellow"
9 Insert Boxen "blue"
6 Insert Boxen "green"



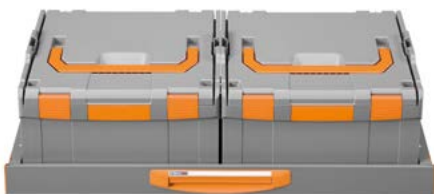
BEISPIEL E5 365101 N0 für Höhen: 100 mm

Einteilungsbeispiel für Schublade aus Stahl F 22 S5 365101 mit 23 Fächern:
6 Insert Boxen "red"
6 Insert Boxen "yellow"
6 Insert Boxen "blue"
3 Insert Boxen "green"
2 Einteiler "divider" S4/S5
1 Gummiteppich "mat" S4/S5
2 "Adapter" S5



BEISPIEL E5 365101 P0 für Höhen: 100 mm

Einteilungsbeispiel für Schublade aus Stahl F 22 S5 365101 mit 18 Fächern:
6 Insert Boxen "yellow"
6 Insert Boxen "blue"
5 Insert Boxen "green"
1 Einteiler "divider" S4/S5
1 Gummiteppich "mat" S4/S5
2 "Adapter" S5



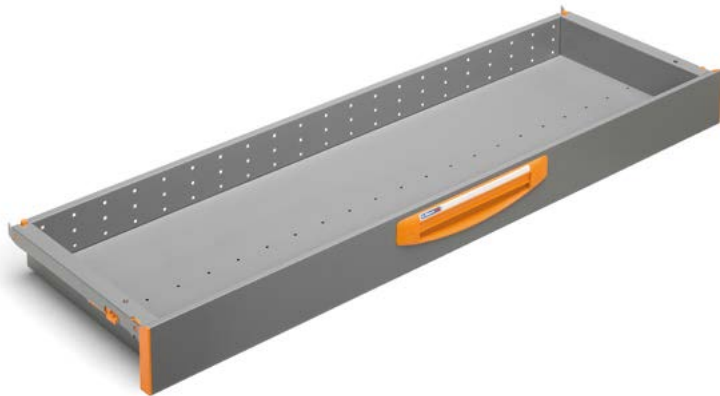
BEISPIEL E5 365101 R0 für Höhen: 75 mm

Beispiel für Schublade aus Stahl F 22 S5 365101 mit 2 Koffern:
2 Store Box 238
1 Gummiteppich "mat" S4/S5



BEISPIEL E5 365101 S0 für Höhen: 100 mm

Beispiel für Schublade aus Stahl F 22 S5 365101 mit 2 Koffern:
2 Store Box 374
1 Gummiteppich "mat" S4/S5



DIVIDERS

E5 365 122

Einteiler für Schubladen Serie S5 geeignet für Module mit
Breite 1225 mm und Tiefe 365 mm
Schubladentragkraft: 50 Kg
Verfügbare Höhen: 75 - 100 - 125 - 150 - 200 mm



BEISPIEL E5 365122 A0 für Höhen: 75 - 100 - 125 - 150 - 200 mm

Einteilungsbeispiel für Schublade aus Stahl F 22 S5 365122:
1 Gummiteppich "mat" S4/S5



BEISPIEL E5 365122 B0 für Höhen: 75 mm

BEISPIEL E5 365122 B1 für Höhen: 100 mm

BEISPIEL E5 365122 B2 für Höhen: 125 mm

BEISPIEL E5 365122 B3 für Höhen: 150 mm

BEISPIEL E5 365122 B4 für Höhen: 200 mm

Einteilungsbeispiel für Schublade aus Stahl F 22 S5 365122 mit 3 Fächern:
2 Einteiler "divider" S4/S5
1 Gummiteppich "mat" S4/S5



BEISPIEL E5 365122 C0 für Höhen: 75 mm

BEISPIEL E5 365122 C1 für Höhen: 100 mm

BEISPIEL E5 365122 C2 für Höhen: 125 mm

BEISPIEL E5 365122 C3 für Höhen: 150 mm

BEISPIEL E5 365122 C4 für Höhen: 200 mm

Einteilungsbeispiel für Schublade aus Stahl F 22 S5 365122 mit 4 Fächern:
3 Einteiler "divider" S4/S5
1 Gummiteppich "mat" S4/S5



BEISPIEL E5 365122 D0 für Höhen: 100 mm

Einteilungsbeispiel für Schublade aus Stahl F 22 S5 365122 mit 33 Fächern:
3 Insert Boxen "yellow"
30 Insert Boxen "blue"



BEISPIEL E5 365122 E0 für Höhen: 100 mm

Einteilungsbeispiel für Schublade aus Stahl F 22 S5 365122 mit 45 Fächern:
27 Insert Boxen "yellow"
18 Insert Boxen "blue"



BEISPIEL E5 365122 F0 für Höhen: 100 mm

Einteilungsbeispiel für Schublade aus Stahl F 22 S5 365122 mit 21 Fächern:
21 Insert Boxen "green"



BEISPIEL E5 365122 G0 für Höhen: 100 mm

Einteilungsbeispiel für Schublade aus Stahl F 22 S5 365122 mit 26 Fächern:
15 Insert Boxen "blue"
11 Insert Boxen "green"



BEISPIEL E5 365122 H0 für Höhen: 100 mm

Einteilungsbeispiel für Schublade aus Stahl F 22 S5 365122 mit 21 Fächern:
9 Insert Boxen "blue"
9 Insert Boxen "green"
3 Insert Boxen "forest"



BEISPIEL E5 365122 L0 für Höhen: 100 mm

Einteilungsbeispiel für Schublade aus Stahl F 22 S5 365122 mit 37 Fächern:
18 Insert Boxen "yellow"
12 Insert Boxen "blue"
7 Insert Boxen "green"



BEISPIEL E5 365122 M0 für Höhen: 100 mm

Einteilungsbeispiel für Schublade aus Stahl F 22 S5 365122 mit 47 Fächern:
10 Insert Boxen "red"
22 Insert Boxen "yellow"
9 Insert Boxen "blue"
6 Insert Boxen "green"



BEISPIEL E5 365122 N0 für Höhen: 100 mm

Einteilungsbeispiel für Schublade aus Stahl F 22 S5 365122 mit 22 Fächern:
4 Insert Boxen "red"
7 Insert Boxen "yellow"
6 Insert Boxen "blue"
3 Insert Boxen "green"
2 Einteiler "divider" S4/S5
1 Gummitteppich "mat" S4/S5
2 "Adapter" S5



BEISPIEL E5 365122 P0 für Höhen: 100 mm

Einteilungsbeispiel für Schublade aus Stahl F 22 S5 365122 mit 24 Fächern:
9 Insert Boxen "yellow"
9 Insert Boxen "blue"
5 Insert Boxen "green"
1 Einteiler "divider" S4/S5
1 Gummitteppich "mat" S4/S5
2 "Adapter" S5



BEISPIEL E5 365122 R0 für Höhen: 75 mm

Beispiel für Schublade aus Stahl F 22 S5 365122 mit 2 Koffern und 2 Behältern:
2 Store Box 238
2 Behälter Größe 2115A mit Halterung
1 Gummitteppich "mat" S4/S5



BEISPIEL E5 365122 S0 für Höhen: 100 mm

Beispiel für Schublade aus Stahl F 22 S5 365122 mit 2 Koffern und 2 Behältern:
2 Store Box 374
2 Behälter Größe 2115A mit Halterung
1 Gummitteppich "mat" S4/S5



DIVIDERS

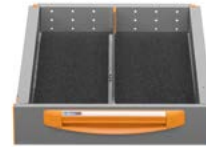
E5 445 050

Einteiler für Schubladen Serie S5 geeignet für Module mit
Breite 508 mm und Tiefe 445 mm
Schubladentragkraft: 50 Kg
Verfügbare Höhen: 75 - 100 - 125 - 150 - 200 mm



BEISPIEL E5 445050 A0 für Höhen: 75 - 100 - 125 - 150 - 200 mm

Einteilungsbeispiel für Schublade aus Stahl F 22 S5 445050:
1 Gummiteppich "mat" S4/S5



BEISPIEL E5 445050 B0 für Höhen: 75 mm

BEISPIEL E5 445050 B1 für Höhen: 100 mm

BEISPIEL E5 445050 B2 für Höhen: 125 mm

BEISPIEL E5 445050 B3 für Höhen: 150 mm

BEISPIEL E5 445050 B4 für Höhen: 200 mm

Einteilungsbeispiel für Schublade aus Stahl F 22 S5 445050 mit 2 Fächern:
1 Einteiler "divider" S4/S5
1 Gummiteppich "mat" S4/S5



BEISPIEL E5 445050 C0 für Höhen: 100 mm

Einteilungsbeispiel für Schublade aus Stahl F 22 S5 445050 mit 26 Fächern:
3 Insert Boxen "red"
23 Insert Boxen "yellow"
1 "Adapter" S5



BEISPIEL E5 445050 D0 für Höhen: 100 mm

Einteilungsbeispiel für Schublade aus Stahl F 22 S5 445050 mit 17 Fächern:
3 Insert Boxen "red" 1 "Adapter" S5
5 Insert Boxen "yellow"
9 Insert Boxen "blue"



BEISPIEL E5 445050 E0 für Höhen: 100 mm

Einteilungsbeispiel für Schublade aus Stahl F 22 S5 445050 mit 20 Fächern:
3 Insert Boxen "red" 1 "Adapter" S5
11 Insert Boxen "yellow"
6 Insert Boxen "blue"



BEISPIEL E5 445050 F0 für Höhen: 100 mm

Einteilungsbeispiel für Schublade aus Stahl F 22 S5 445050 mit 12 Fächern:
3 Insert Boxen "red" 1 "Adapter" S5
2 Insert Boxen "yellow"
7 Insert Boxen "green"



BEISPIEL E5 445050 GO für Höhen: 100 mm

Einteilungsbeispiel für Schublade aus Stahl F 22 S5 445050 mit 14 Fächern:

- | | |
|-------------------------|------------------------|
| 3 Insert Boxen "red" | 3 Insert Boxen "green" |
| 2 Insert Boxen "yellow" | 1 "Adapter" S5 |
| 6 Insert Boxen "blue" | |



BEISPIEL E5 445050 HO für Höhen: 100 mm

Einteilungsbeispiel für Schublade aus Stahl F 22 S5 445050 mit 12 Fächern:

- | | |
|-------------------------|------------------------|
| 3 Insert Boxen "red" | 3 Insert Boxen "green" |
| 2 Insert Boxen "yellow" | 1 Insert Box "forest" |
| 3 Insert Boxen "blue" | 1 "Adapter" S5 |



BEISPIEL E5 445050 LO für Höhen: 100 mm

Einteilungsbeispiel für Schublade aus Stahl F 22 S5 445050 mit 17 Fächern:

- | | |
|-------------------------|------------------------|
| 3 Insert Boxen "red" | 3 Insert Boxen "green" |
| 8 Insert Boxen "yellow" | 1 "Adapter" S5 |
| 3 Insert Boxen "blue" | |



BEISPIEL E5 445050 MO für Höhen: 100 mm

Einteilungsbeispiel für Schublade aus Stahl F 22 S5 445050 mit 21 Fächern:

- | | |
|-------------------------|------------------------|
| 9 Insert Boxen "red" | 2 Insert Boxen "green" |
| 6 Insert Boxen "yellow" | 1 "Adapter" S5 |
| 4 Insert Boxen "blue" | |



BEISPIEL E5 445050 NO für Höhen: 100 mm

Einteilungsbeispiel für Schublade aus Stahl F 22 S5 445050 mit 10 Fächern:

- | | |
|-------------------------|----------------|
| 1 Insert Box "red" | 1 "Adapter" S5 |
| 6 Insert Boxen "yellow" | |
| 3 Insert Boxen "forest" | |



BEISPIEL E5 445050 PO für Höhen: 100 mm

Einteilungsbeispiel für Schublade aus Stahl F 22 S5 445050 mit 16 Fächern:

- | | |
|--------------------------|----------------|
| 3 Insert Boxen "red" | 1 "Adapter" S5 |
| 11 Insert Boxen "yellow" | |
| 2 Insert Boxen "forest" | |



DIVIDERS

E5 445 071

Einteiler für Schubladen Serie S5 geeignet für Module mit
Breite 717 mm und Tiefe 445 mm
Schubladentragkraft: 50 Kg
Verfügbare Höhen: 75 - 100 - 125 - 150 - 200 mm



BEISPIEL E5 445071 A0 für Höhen: 75 - 100 - 125 - 150 - 200 mm

Einteilungsbeispiel für Schublade aus Stahl F 22 S5 445071:
1 Gummiteppich "mat" S4/S5



BEISPIEL E5 445071 B0 für Höhen: 75 mm

BEISPIEL E5 445071 B1 für Höhen: 100 mm

BEISPIEL E5 445071 B2 für Höhen: 125 mm

BEISPIEL E5 445071 B3 für Höhen: 150 mm

BEISPIEL E5 445071 B4 für Höhen: 200 mm

Einteilungsbeispiel für Schublade aus Stahl F 22 S5 445071 mit 2 Fächern:
1 Einteiler "divider" S4/S5
1 Gummiteppich "mat" S4/S5



BEISPIEL E5 445071 C0 für Höhen: 75 mm

BEISPIEL E5 445071 C1 für Höhen: 100 mm

BEISPIEL E5 445071 C2 für Höhen: 125 mm

BEISPIEL E5 445071 C3 für Höhen: 150 mm

BEISPIEL E5 445071 C4 für Höhen: 200 mm

Einteilungsbeispiel für Schublade aus Stahl F 22 S5 445071 mit 3 Fächern:
2 Einteiler "divider" S4/S5
1 Gummiteppich "mat" S4/S5



BEISPIEL E5 445071 D0 für Höhen: 100 mm

Einteilungsbeispiel für Schublade aus Stahl F 22 S5 445071 mit 25 Fächern:
3 Insert Boxen "red" 1 "Adapter" S5
7 Insert Boxen "yellow"
15 Insert Boxen "blue"



BEISPIEL E5 445071 E0 für Höhen: 100 mm

Einteilungsbeispiel für Schublade aus Stahl F 22 S5 445071 mit 28 Fächern:
3 Insert Boxen "red" 1 "Adapter" S5
13 Insert Boxen "yellow"
12 Insert Boxen "blue"



BEISPIEL E5 445071 F0 für Höhen: 100 mm

Einteilungsbeispiel für Schublade aus Stahl F 22 S5 445071 mit 18 Fächern:
3 Insert Boxen "red" 1 "Adapter" S5
4 Insert Boxen "yellow"
11 Insert Boxen "green"



BEISPIEL E5 445071 GO für Höhen: 100 mm

Einteilungsbeispiel für Schublade aus Stahl F 22 S5 445071 mit 20 Fächern:
 3 Insert Boxen "red" 5 Insert Boxen "green"
 2 Insert Boxen "yellow" 1 "Adapter" S5
 10 Insert Boxen "blue"



BEISPIEL E5 445071 HO für Höhen: 100 mm

Einteilungsbeispiel für Schublade aus Stahl F 22 S5 445071 mit 18 Fächern:
 3 Insert Boxen "red" 3 Insert Boxen "green"
 4 Insert Boxen "yellow" 2 Insert Boxen "forest"
 6 Insert Boxen "blue" 1 "Adapter" S5



BEISPIEL E5 445071 LO für Höhen: 100 mm

Einteilungsbeispiel für Schublade aus Stahl F 22 S5 445071 mit 26 Fächern:
 3 Insert Boxen "red" 4 Insert Boxen "forest"
 13 Insert Boxen "yellow" 1 "Adapter" S5
 6 Insert Boxen "blue"



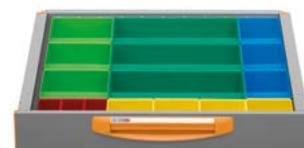
BEISPIEL E5 445071 MO für Höhen: 100 mm

Einteilungsbeispiel für Schublade aus Stahl F 22 S5 445071 mit 31 Fächern:
 9 Insert Boxen "red" 3 Insert Boxen "green"
 13 Insert Boxen "yellow" 1 "Adapter" S5
 6 Insert Boxen "blue"



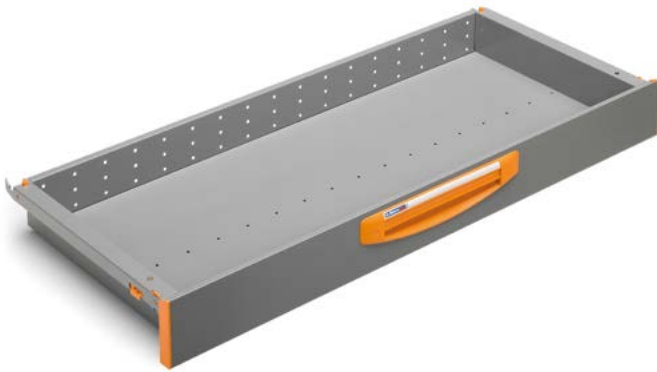
BEISPIEL E5 445071 NO für Höhen: 100 mm

Einteilungsbeispiel für Schublade aus Stahl F 22 S5 445071 mit 14 Fächern:
 3 Insert Boxen "red" 4 Insert Boxen "forest"
 4 Insert Boxen "yellow" 1 "Adapter" S5
 3 Insert Boxen "green"



BEISPIEL E5 445071 PO für Höhen: 100 mm

Einteilungsbeispiel für Schublade aus Stahl F 22 S5 445071 mit 16 Fächern:
 3 Insert Boxen "red" 3 Insert Boxen "green"
 4 Insert Boxen "yellow" 3 Insert Boxen "forest"
 3 Insert Boxen "blue" 1 "Adapter" S5



DIVIDERS

E5 445 101

Einteiler für Schubladen Serie S5 geeignet für Module mit
Breite 1016 mm und Tiefe 445 mm
Schubladentragkraft: 50 Kg
Verfügbare Höhen: 75 - 100 - 125 - 150 - 200 mm



BEISPIEL E5 445101 A0 für Höhen: 75 - 100 - 125 - 150 - 200 mm

Einteilungsbeispiel für Schublade aus Stahl F 22 S5 445101:
1 Gummitteppich "mat" S4/S5



BEISPIEL E5 445101 B0 für Höhen: 75 mm

BEISPIEL E5 445101 B1 für Höhen: 100 mm

BEISPIEL E5 445101 B2 für Höhen: 125 mm

BEISPIEL E5 445101 B3 für Höhen: 150 mm

BEISPIEL E5 445101 B4 für Höhen: 200 mm

Einteilungsbeispiel für Schublade aus Stahl F 22 S5 445101 mit 3 Fächern:
2 Einteiler "divider" S4/S5
1 Gummitteppich "mat" S4/S5



BEISPIEL E5 445101 C0 für Höhen: 75 mm

BEISPIEL E5 445101 C1 für Höhen: 100 mm

BEISPIEL E5 445101 C2 für Höhen: 125 mm

BEISPIEL E5 445101 C3 für Höhen: 150 mm

BEISPIEL E5 445101 C4 für Höhen: 200 mm

Einteilungsbeispiel für Schublade aus Stahl F 22 S5 445101 mit 4 Fächern:
3 Einteiler "divider" S4/S5
1 Gummitteppich "mat" S4/S5



BEISPIEL E5 445101 D0 für Höhen: 100 mm

Einteilungsbeispiel für Schublade aus Stahl F 22 S5 445101 mit 36 Fächern:
1 Insert Box "red"
11 Insert Boxen "yellow"
24 Insert Boxen "blue"



BEISPIEL E5 445101 E0 für Höhen: 100 mm

Einteilungsbeispiel für Schublade aus Stahl F 22 S5 445101 mit 48 Fächern:
1 Insert Box "red"
35 Insert Boxen "yellow"
12 Insert Boxen "blue"



BEISPIEL E5 445101 F0 für Höhen: 100 mm

Einteilungsbeispiel für Schublade aus Stahl F 22 S5 445101 mit 28 Fächern:
1 Insert Box "red"
11 Insert Boxen "yellow"
16 Insert Boxen "green"



BEISPIEL E5 445101 GO für Höhen: 100 mm

Einteilungsbeispiel für Schublade aus Stahl F 22 S5 445101 mit 28 Fächern:

1 Insert Box "red" 10 Insert Boxen "green"
 5 Insert Boxen "yellow"
 12 Insert Boxen "blue"



BEISPIEL E5 445101 HO für Höhen: 100 mm

Einteilungsbeispiel für Schublade aus Stahl F 22 S5 445101 mit 26 Fächern:

1 Insert Box "red" 5 Insert Boxen "green"
 8 Insert Boxen "yellow" 3 Insert Boxen "forest"
 9 Insert Boxen "blue"



BEISPIEL E5 445101 LO für Höhen: 100 mm

Einteilungsbeispiel für Schublade aus Stahl F 22 S5 445101 mit 38 Fächern:

1 Insert Box "red" 6 Insert Boxen "green"
 21 Insert Boxen "yellow"
 10 Insert Boxen "blue"



BEISPIEL E5 445101 MO für Höhen: 100 mm

Einteilungsbeispiel für Schublade aus Stahl F 22 S5 445101 mit 38 Fächern:

5 Insert Boxen "red" 6 Insert Boxen "green"
 15 Insert Boxen "yellow"
 12 Insert Boxen "blue"



BEISPIEL E5 445101 NO für Höhen: 100 mm

Einteilungsbeispiel für Schublade aus Stahl F 22 S5 445101 mit 21 Fächern:

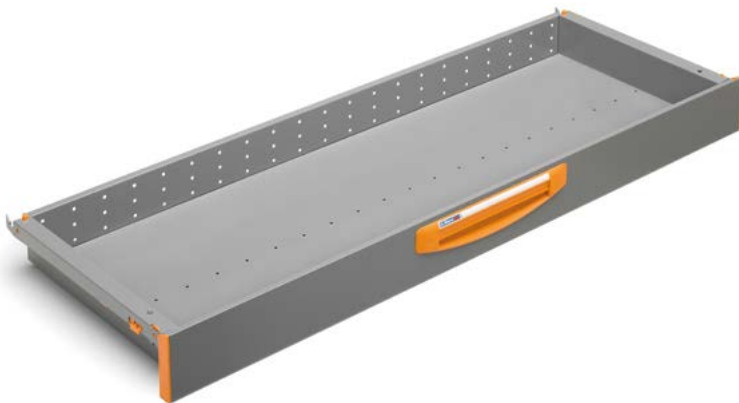
4 Insert Boxen "red" 2 Einteiler "divider" S4/S5
 7 Insert Boxen "yellow" 1 Gummiteppich "mat" S4/S5
 5 Insert Boxen "blue" 2 "Adapter" S5
 3 Insert Boxen "green"



BEISPIEL E5 445101 PO für Höhen: 100 mm

Einteilungsbeispiel für Schublade aus Stahl F 22 S5 445101 mit 24 Fächern:

1 Insert Box "red" 1 Einteiler "divider" S4/S5
 11 Insert Boxen "yellow" 1 Gummiteppich "mat" S4/S5
 6 Insert Boxen "blue" 2 "Adapter" S5
 5 Insert Boxen "green"



DIVIDERS

E5 445 122

Einteiler für Schubladen Serie S5 geeignet für Module mit
Breite 1225 mm und Tiefe 445 mm
Schubladentragkraft: 50 Kg
Verfügbare Höhen: 75 - 100 - 125 - 150 - 200 mm



BEISPIEL E5 445122 A0 für Höhen: 75 - 100 - 125 - 150 - 200 mm

Einteilungsbeispiel für Schublade aus Stahl F 22 S5 445122:
1 Gummiteppich "mat" S4/S5



BEISPIEL E5 445122 B0 für Höhen: 75 mm

BEISPIEL E5 445122 B1 für Höhen: 100 mm

BEISPIEL E5 445122 B2 für Höhen: 125 mm

BEISPIEL E5 445122 B3 für Höhen: 150 mm

BEISPIEL E5 445122 B4 für Höhen: 200 mm

Einteilungsbeispiel für Schublade aus Stahl F 22 S5 445122 mit 3 Fächern:
2 Einteiler "divider" S4/S5
1 Gummiteppich "mat" S4/S5



BEISPIEL E5 445122 C0 für Höhen: 75 mm

BEISPIEL E5 445122 C1 für Höhen: 100 mm

BEISPIEL E5 445122 C2 für Höhen: 125 mm

BEISPIEL E5 445122 C3 für Höhen: 150 mm

BEISPIEL E5 445122 C4 für Höhen: 200 mm

Einteilungsbeispiel für Schublade aus Stahl F 22 S5 445122 mit 4 Fächern:
3 Einteiler "divider" S4/S5
1 Gummiteppich "mat" S4/S5



BEISPIEL E5 445122 D0 für Höhen: 100 mm

Einteilungsbeispiel für Schublade aus Stahl F 22 S5 445122 mit 44 Fächern:
1 Insert Box "red"
13 Insert Boxen "yellow"
30 Insert Boxen "blue"



BEISPIEL E5 445122 E0 für Höhen: 100 mm

Einteilungsbeispiel für Schublade aus Stahl F 22 S5 445122 mit 59 Fächern:
1 Insert Box "red"
43 Insert Boxen "yellow"
15 Insert Boxen "blue"



BEISPIEL E5 445122 F0 für Höhen: 100 mm

Einteilungsbeispiel für Schublade aus Stahl F 22 S5 445122 mit 34 Fächern:
1 Insert Box "red"
13 Insert Boxen "yellow"
20 Insert Boxen "green"



BEISPIEL E5 445122 G0 für Höhen: 100 mm

Einteilungsbeispiel für Schublade aus Stahl F 22 S5 445122 mit 34 Fächern:

- | | |
|-------------------------|-------------------------|
| 1 Insert Box "red" | 12 Insert Boxen "green" |
| 5 Insert Boxen "yellow" | |
| 16 Insert Boxen "blue" | |



BEISPIEL E5 445122 H0 für Höhen: 100 mm

Einteilungsbeispiel für Schublade aus Stahl F 22 S5 445122 mit 34 Fächern:

- | | |
|--------------------------|-------------------------|
| 1 Insert Box "red" | 8 Insert Boxen "green" |
| 13 Insert Boxen "yellow" | 3 Insert Boxen "forest" |
| 9 Insert Boxen "blue" | |



BEISPIEL E5 445122 L0 für Höhen: 100 mm

Einteilungsbeispiel für Schublade aus Stahl F 22 S5 445122 mit 46 Fächern:

- | | |
|--------------------------|------------------------|
| 1 Insert Box "red" | 8 Insert Boxen "green" |
| 25 Insert Boxen "yellow" | |
| 12 Insert Boxen "blue" | |



BEISPIEL E5 445122 M0 für Höhen: 100 mm

Einteilungsbeispiel für Schublade aus Stahl F 22 S5 445122 mit 54 Fächern:

- | | |
|--------------------------|------------------------|
| 9 Insert Boxen "red" | 6 Insert Boxen "green" |
| 27 Insert Boxen "yellow" | |
| 12 Insert Boxen "blue" | |



BEISPIEL E5 445122 N0 für Höhen: 100 mm

Einteilungsbeispiel für Schublade aus Stahl F 22 S5 445122 mit 29 Fächern:

- | | |
|--------------------------|-----------------------------|
| 8 Insert Boxen "red" | 2 Einteiler "divider" S4/S5 |
| 10 Insert Boxen "yellow" | 1 Gummiteppich "mat" S4/S5 |
| 6 Insert Boxen "blue" | 2 "Adapter" S5 |
| 3 Insert Boxen "green" | |



BEISPIEL E5 445122 P0 für Höhen: 100 mm

Einteilungsbeispiel für Schublade aus Stahl F 22 S5 445122 mit 30 Fächern:

- | | |
|--------------------------|-----------------------------|
| 14 Insert Boxen "yellow" | 1 Einteiler "divider" S4/S5 |
| 10 Insert Boxen "blue" | 1 Gummiteppich "mat" S4/S5 |
| 5 Insert Boxen "green" | 2 "Adapter" S5 |



DIVIDERS

E8 091 042

Einteiler für Schubladen Serie S8 geeignet für Module mit
Breite 423 mm und Tiefe 916 mm
Schubladentragkraft: 80 Kg
Verfügbare Höhen: 100 - 200 mm



BEISPIEL E8 091042 A0 für Höhen: 100 - 200 mm

Einteilungsbeispiel für Schublade aus Stahl F 22 S8 091042:
1 Gummiteppich "mat" S4/S5



BEISPIEL E8 091042 B1 für Höhen: 100 mm

BEISPIEL E8 091042 B4 für Höhen: 200 mm

Einteilungsbeispiel für Schublade aus Stahl F 22 S8 091042 mit 3 Fächern:
2 Einteiler "divider" S8
1 Gummiteppich "mat" S4/S5



BEISPIEL E8 091042 C1 für Höhen: 100 mm

BEISPIEL E8 091042 C4 für Höhen: 200 mm

Einteilungsbeispiel für Schublade aus Stahl F 22 S8 091042 mit 4 Fächern:
3 Einteiler "divider" S8
1 Gummiteppich "mat" S4/S5



BEISPIEL E8 091042 D0 für Höhen: 100 mm

Einteilungsbeispiel für Schublade aus Stahl F 22 S8 091042 mit 24 Fächern:
24 Insert Boxen "blue"



BEISPIEL E8 091042 E0 für Höhen: 100 mm

Einteilungsbeispiel für Schublade aus Stahl F 22 S8 091042 mit 36 Fächern:
24 Insert Boxen "yellow"
12 Insert Boxen "blue"



BEISPIEL E8 091042 F0 für Höhen: 100 mm

Einteilungsbeispiel für Schublade aus Stahl F 22 S8 091042 mit 16 Fächern:
16 Insert Boxen "green"



BEISPIEL E8 091042 G0 für Höhen: 100 mm

Einteilungsbeispiel für Schublade aus Stahl F 22 S8 091042 mit 20 Fächern:
12 Insert Boxen "blue"
8 Insert Boxen "green"



BEISPIEL E8 091042 H0 für Höhen: 100 mm

Einteilungsbeispiel für Schublade aus Stahl F 22 S8 091042 mit 15 Fächern:
6 Insert Boxen "blue"
6 Insert Boxen "green"
3 Insert Boxen "forest"



BEISPIEL E8 091042 L0 für Höhen: 100 mm

Einteilungsbeispiel für Schublade aus Stahl F 22 S8 091042 mit 29 Fächern:
15 Insert Boxen "yellow"
9 Insert Boxen "blue"
5 Insert Boxen "green"



BEISPIEL E8 091042 M0 für Höhen: 100 mm

Einteilungsbeispiel für Schublade aus Stahl F 22 S8 091042 mit 34 Fächern:
8 Insert Boxen "red"
14 Insert Boxen "yellow"
6 Insert Boxen "blue"
6 Insert Boxen "green"



BEISPIEL E8 091042 N0 für Höhen: 100 mm

Einteilungsbeispiel für Schublade aus Stahl F 22 S8 091042 mit 20 Fächern:
6 Insert Boxen "red"
6 Insert Boxen "yellow"
3 Insert Boxen "blue"
3 Insert Boxen "green"
2 Einteiler "divider" S8
1 Gummiteppich "mat" S4/S5



BEISPIEL E8 091042 P0 für Höhen: 100 mm

Einteilungsbeispiel für Schublade aus Stahl F 22 S8 091042 mit 17 Fächern:
6 Insert Boxen "yellow"
6 Insert Boxen "blue"
4 Insert Boxen "green"
1 Einteiler "divider" S8
1 Gummiteppich "mat" S4/S5



DIVIDERS

E8 091 058

Einteiler für Schubladen Serie S8 geeignet für Module mit
Breite 580 mm und Tiefe 916 mm
Schubladentragkraft: 80 Kg
Verfügbare Höhen: 100 - 200 mm



BEISPIEL E8 091058 A0 für Höhen: 100 - 200 mm

Einteilungsbeispiel für Schublade aus Stahl F 22 S8 091058:
1 Gummiteppich "mat" S8



BEISPIEL E8 091058 B1 für Höhen: 100 mm

BEISPIEL E8 091058 B4 für Höhen: 200 mm

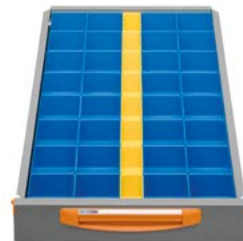
Einteilungsbeispiel für Schublade aus Stahl F 22 S8 091058 mit 3 Fächern:
2 Einteiler "divider" S8
1 Gummiteppich "mat" S8



BEISPIEL E8 091058 C1 für Höhen: 100 mm

BEISPIEL E8 091058 C4 für Höhen: 200 mm

Einteilungsbeispiel für Schublade aus Stahl F 22 S8 091058 mit 4 Fächern:
3 Einteiler "divider" S8
1 Gummiteppich "mat" S8



BEISPIEL E8 091058 D0 für Höhen: 100 mm

Einteilungsbeispiel für Schublade aus Stahl F 22 S8 091058 mit 40 Fächern:
8 Insert Boxen "yellow"
32 Insert Boxen "blue"



BEISPIEL E8 091058 E0 für Höhen: 100 mm

Einteilungsbeispiel für Schublade aus Stahl F 22 S8 091058 mit 52 Fächern:
32 Insert Boxen "yellow"
20 Insert Boxen "blue"



BEISPIEL E8 091058 F0 für Höhen: 100 mm

Einteilungsbeispiel für Schublade aus Stahl F 22 S8 091058 mit 24 Fächern:
24 Insert Boxen "green"



BEISPIEL E8 091058 GO für Höhen: 100 mm

Einteilungsbeispiel für Schublade aus Stahl F 22 S8 091058 mit 32 Fächern:
 4 Insert Boxen "yellow"
 16 Insert Boxen "blue"
 12 Insert Boxen "green"



BEISPIEL E8 091058 HO für Höhen: 100 mm

Einteilungsbeispiel für Schublade aus Stahl F 22 S8 091058 mit 28 Fächern:
 6 Insert Boxen "yellow"
 12 Insert Boxen "blue"
 6 Insert Boxen "green"
 4 Insert Boxen "forest"



BEISPIEL E8 091058 LO für Höhen: 100 mm

Einteilungsbeispiel für Schublade aus Stahl F 22 S8 091058 mit 42 Fächern:
 21 Insert Boxen "yellow"
 12 Insert Boxen "blue"
 9 Insert Boxen "green"



BEISPIEL E8 091058 MO für Höhen: 100 mm

Einteilungsbeispiel für Schublade aus Stahl F 22 S8 091058 mit 49 Fächern:
 10 Insert Boxen "red"
 17 Insert Boxen "yellow"
 16 Insert Boxen "blue"
 6 Insert Boxen "green"



BEISPIEL E8 091058 NO für Höhen: 100 mm

Einteilungsbeispiel für Schublade aus Stahl F 22 S8 091058 mit 27 Fächern:
 6 Insert Boxen "red"
 9 Insert Boxen "yellow"
 6 Insert Boxen "blue"
 4 Insert Boxen "green"
 2 Einteiler "divider" S8
 1 Gummiteppich "mat" S8



BEISPIEL E8 091058 PO für Höhen: 100 mm

Einteilungsbeispiel für Schublade aus Stahl F 22 S8 091058 mit 26 Fächern:
 11 Insert Boxen "yellow"
 8 Insert Boxen "blue"
 6 Insert Boxen "green"
 1 Einteiler "divider" S8
 1 Gummiteppich "mat" S8



DIVIDERS

E8 093 042

Einteiler für Schubladen Serie S8 geeignet für Module mit
Breite 423 mm und Tiefe 930 mm
Schubladentragkraft: 80 Kg
Verfügbare Höhen: 100 - 200 mm



BEISPIEL E8 093042 A0 für Höhen: 100 - 200 mm

Einteilungsbeispiel für Schublade aus Stahl F 22 S8 093042:
1 Gummiteppich "mat" S4/S5



BEISPIEL E8 093042 B1 für Höhen: 100 mm

BEISPIEL E8 093042 B4 für Höhen: 200 mm

Einteilungsbeispiel für Schublade aus Stahl F 22 S8 093042 mit 3 Fächern:
2 Einteiler "divider" S8
1 Gummiteppich "mat" S4/S5



BEISPIEL E8 093042 C1 für Höhen: 100 mm

BEISPIEL E8 093042 C4 für Höhen: 200 mm

Einteilungsbeispiel für Schublade aus Stahl F 22 S8 093042 mit 4 Fächern:
3 Einteiler "divider" S8
1 Gummiteppich "mat" S4/S5



BEISPIEL E8 093042 D0 für Höhen: 100 mm

Einteilungsbeispiel für Schublade aus Stahl F 22 S8 093042 mit 27 Fächern:
3 Insert Boxen "yellow"
24 Insert Boxen "blue"



BEISPIEL E8 093042 E0 für Höhen: 100 mm

Einteilungsbeispiel für Schublade aus Stahl F 22 S8 093042 mit 39 Fächern:
27 Insert Boxen "yellow"
12 Insert Boxen "blue"



BEISPIEL E8 093042 F0 für Höhen: 100 mm

Einteilungsbeispiel für Schublade aus Stahl F 22 S8 093042 mit 17 Fächern:
17 Insert Boxen "green"



BEISPIEL E8 093042 G0 für Höhen: 100 mm

Einteilungsbeispiel für Schublade aus Stahl F 22 S8 093042 mit 21 Fächern:
12 Insert Boxen "blue"
9 Insert Boxen "green"



BEISPIEL E8 093042 H0 für Höhen: 100 mm

Einteilungsbeispiel für Schublade aus Stahl F 22 S8 093042 mit 17 Fächern:
9 Insert Boxen "blue"
5 Insert Boxen "green"
3 Insert Boxen "forest"



BEISPIEL E8 093042 L0 für Höhen: 100 mm

Einteilungsbeispiel für Schublade aus Stahl F 22 S8 093042 mit 29 Fächern:
12 Insert Boxen "yellow"
12 Insert Boxen "blue"
5 Insert Boxen "green"



BEISPIEL E8 093042 M0 für Höhen: 100 mm

Einteilungsbeispiel für Schublade aus Stahl F 22 S8 093042 mit 36 Fächern:
8 Insert Boxen "red"
14 Insert Boxen "yellow"
9 Insert Boxen "blue"
5 Insert Boxen "green"



BEISPIEL E8 093042 N0 für Höhen: 100 mm

Einteilungsbeispiel für Schublade aus Stahl F 22 S8 093042 mit 20 Fächern:
6 Insert Boxen "red"
6 Insert Boxen "yellow"
3 Insert Boxen "blue"
3 Insert Boxen "green"
2 Einteiler "divider" S8
1 Gummiteppich "mat" S4/S5



BEISPIEL E8 093042 P0 für Höhen: 100 mm

Einteilungsbeispiel für Schublade aus Stahl F 22 S8 093042 mit 17 Fächern:
6 Insert Boxen "yellow"
6 Insert Boxen "blue"
4 Insert Boxen "green"
1 Einteiler "divider" S8
1 Gummiteppich "mat" S4/S5



DIVIDERS E8 093 058

Einteiler für Schubladen Serie S8 geeignet für Module mit
Breite 580 mm und Tiefe 930 mm
Schubladentragkraft: 80 Kg
Verfügbare Höhen: 100 - 200 mm



BEISPIEL E8 093058 A0 für Höhen: 100 - 200 mm

Einteilungsbeispiel für Schublade aus Stahl F 22 S8 093058:
1 Gummiteppich "mat" S8



BEISPIEL E8 093058 B1 für Höhen: 100 mm

BEISPIEL E8 093058 B4 für Höhen: 200 mm

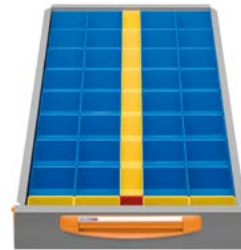
Einteilungsbeispiel für Schublade aus Stahl F 22 S8 093058 mit 3 Fächern:
2 Einteiler "divider" S8
1 Gummiteppich "mat" S8



BEISPIEL E8 093058 C1 für Höhen: 100 mm

BEISPIEL E8 093058 C4 für Höhen: 200 mm

Einteilungsbeispiel für Schublade aus Stahl F 22 S8 093058 mit 4 Fächern:
3 Einteiler "divider" S8
1 Gummiteppich "mat" S8



BEISPIEL E8 093058 D0 für Höhen: 100 mm

Einteilungsbeispiel für Schublade aus Stahl F 22 S8 093058 mit 45 Fächern:
1 Insert Box "red"
12 Insert Boxen "yellow"
32 Insert Boxen "blue"



BEISPIEL E8 093058 E0 für Höhen: 100 mm

Einteilungsbeispiel für Schublade aus Stahl F 22 S8 093058 mit 57 Fächern:
1 Insert Box "red"
36 Insert Boxen "yellow"
20 Insert Boxen "blue"



BEISPIEL E8 093058 F0 für Höhen: 100 mm

Einteilungsbeispiel für Schublade aus Stahl F 22 S8 093058 mit 29 Fächern:
1 Insert Box "red"
4 Insert Boxen "yellow"
24 Insert Boxen "green"



BEISPIEL E8 093058 GO für Höhen: 100 mm

Einteilungsbeispiel für Schublade aus Stahl F 22 S8 093058 mit 35 Fächern:

1 Insert Box "red" 13 Insert Boxen "green"
 5 Insert Boxen "yellow" 16 Insert Boxen "blue"



BEISPIEL E8 093058 HO für Höhen: 100 mm

Einteilungsbeispiel für Schublade aus Stahl F 22 S8 093058 mit 31 Fächern:

1 Insert Box "red" 7 Insert Boxen "green"
 7 Insert Boxen "yellow" 4 Insert Boxen "forest"
 12 Insert Boxen "blue"



BEISPIEL E8 093058 LO für Höhen: 100 mm

Einteilungsbeispiel für Schublade aus Stahl F 22 S8 093058 mit 45 Fächern:

1 Insert Box "red" 10 Insert Boxen "green"
 22 Insert Boxen "yellow" 12 Insert Boxen "blue"



BEISPIEL E8 093058 MO für Höhen: 100 mm

Einteilungsbeispiel für Schublade aus Stahl F 22 S8 093058 mit 50 Fächern:

7 Insert Boxen "red" 7 Insert Boxen "green"
 20 Insert Boxen "yellow" 16 Insert Boxen "blue"



BEISPIEL E8 093058 NO für Höhen: 100 mm

Einteilungsbeispiel für Schublade aus Stahl F 22 S8 093058 mit 27 Fächern:

6 Insert Boxen "red" 4 Insert Boxen "green"
 9 Insert Boxen "yellow" 2 Einteiler "divider" S8
 6 Insert Boxen "blue" 1 Gummiteppich "mat" S8



BEISPIEL E8 093058 PO für Höhen: 100 mm

Einteilungsbeispiel für Schublade aus Stahl F 22 S8 093058 mit 26 Fächern:

11 Insert Boxen "yellow" 1 Einteiler "divider" S8
 8 Insert Boxen "blue" 1 Gummiteppich "mat" S8
 6 Insert Boxen "green"



DIVIDERS E8 108 042

Einteiler für Schubladen Serie S8 geeignet für Module mit
Breite 423 mm und Tiefe 1086 mm
Schubladentragkraft: 80 Kg
Verfügbare Höhen: 200 mm



BEISPIEL E8 108042 A0 für Höhen: 200 mm

Einteilungsbeispiel für Schublade aus Stahl F 22 S8 108042:
1 Gummiteppich "mat" S4/S5



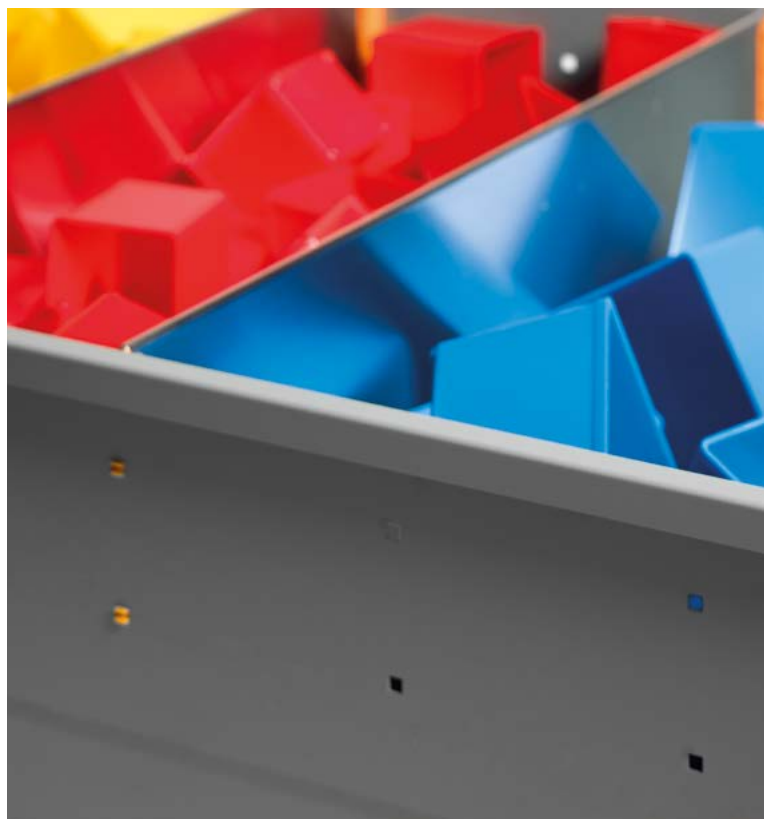
BEISPIEL E8 108042 B4 für Höhen: 200 mm

Einteilungsbeispiel für Schublade aus Stahl F 22 S8 108042 mit 3 Fächern:
2 Einteiler "divider" S8
1 Gummiteppich "mat" S4/S5



BEISPIEL E8 108042 C4 für Höhen: 200 mm

Einteilungsbeispiel für Schublade aus Stahl F 22 S8 108042 mit 4 Fächern:
3 Einteiler "divider" S8
1 Gummiteppich "mat" S4/S5





DIVIDERS E8 108 058

Einteiler für Schubladen Serie S8 geeignet für Module mit
Breite 580 mm und Tiefe 1086 mm
Schubladentragkraft: 80 Kg
Verfügbare Höhen: 200 mm



BEISPIEL E8 108058 A0 für Höhen: 200 mm

Einteilungsbeispiel für Schublade aus Stahl F 22 S8 108058:
1 Gummiteppich "mat" S8



BEISPIEL E8 108058 B4 für Höhen: 200 mm

Einteilungsbeispiel für Schublade aus Stahl F 22 S8 108058 mit 3 Fächern:
2 Einteiler "divider" S8
1 Gummiteppich "mat" S8



BEISPIEL E8 108058 C4 für Höhen: 200 mm

Einteilungsbeispiel für Schublade aus Stahl F 22 S8 108058 mit 4 Fächern:
3 Einteiler "divider" S8
1 Gummiteppich "mat" S8





WWW.STOREVAN.COM



FAMI S.r.l.

Via Stazione Rossano, 13 | 36027 Rosà (VI) | ITALY
phone +39 0424 585455 | fax +39 0424 585482
www.famisp.com | info@famisp.com
www.storevan.com | info@storevan.com